

ryon – Labore für Euer Wachstum

Der GreenTech Hub – Realisiert eure Idee in einem unserer Labore ab Herbst 2023!

Zielsetzung

In dem Greentech Ökosystem besteht häufig Bedarf an Labor- und Technikumsflächen. Wir unterstützen Unternehmen mit Labor- und Technikumsflächen. Kommt als Mieter zu ryon und werdet Teil des GreenTech Start-up Netzwerks auf dem Campus in Gernsheim.

Zielgruppe

Start-ups mit einem kleinen Laborraumbedarf – Labore aus universitären Arbeitskreisen oder Kooperationsforschungsvorhaben. Das Transition Center bietet ab September 2023 sechs Teams Labor- und Büroraum. Der Büroraum kann alternativ als Mess- bzw. Geräteraum genutzt werden. Die Einheiten werden immer als Einheit aus einem Laborraum mit der gezeigten Ausstattung auf 16 m² plus einem Büroraum von 16 m² vermietet.

Ausstattung der Transition Center Labore

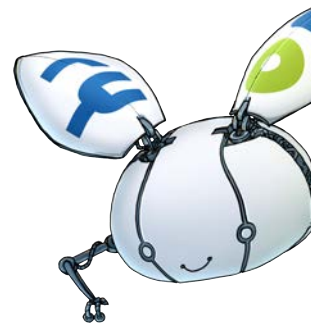
- Standardgröße (LxBxH): 6m x 3m x 2,85m – 16 m²
- 4,5 lfm. Laborzeile, Laborabzug, Laborspüle, Klima, EEG konform
- Anschlüsse: Strom, Frischwasser und Abwasser – Gase über Flaschen am Modul nach Anforderung verfügbar
- Abzug Secuflow 1500 (Waldner)

Unsere Leistung

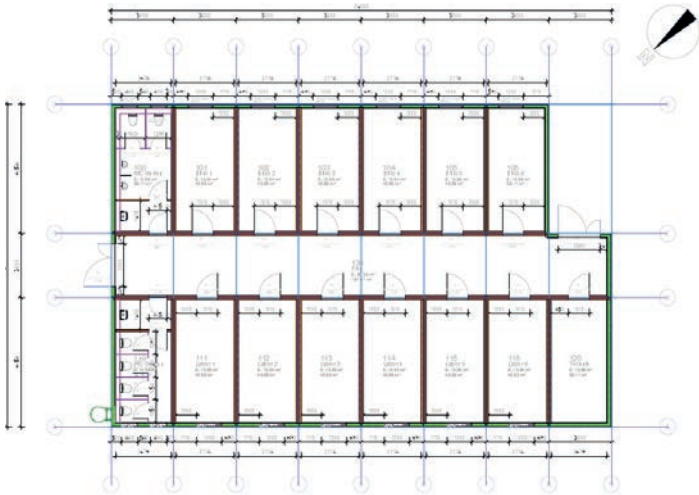
Wir bieten Labor- und Technikumsflächen für Teams in den Bereichen GreenTech – Chemie – Biotechnologie und Materialwissenschaften. Auf dem Gelände unseres Parks habt ihr regulatorisch die Möglichkeit nach Bundes-Immissionsschutzgesetz, Störfallverordnung und Gentechnikrecht zu Arbeiten.

Benefits

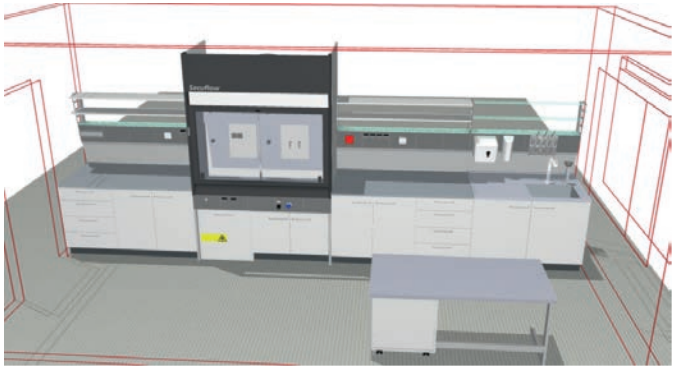
- Zugang zu technischer Infrastruktur
- Ort, um sich mit weiteren Unternehmen im Bereich GreenTech fachlichen auszutauschen.
- Unser Expertennetzwerk unterstützt euch in regulatorischen, technischen, rechtlichen Themen, Arbeits- und Produktsicherheit, Marketing, Supply-Chain Operations, Themen uvm.
- Vor Ort Teams bieten eine Vielzahl analytischer Methoden zu günstigen Konditionen
- Der subventionierte Mietpreis für die Labor- und Büroeinheiten beträgt 20 €/m²



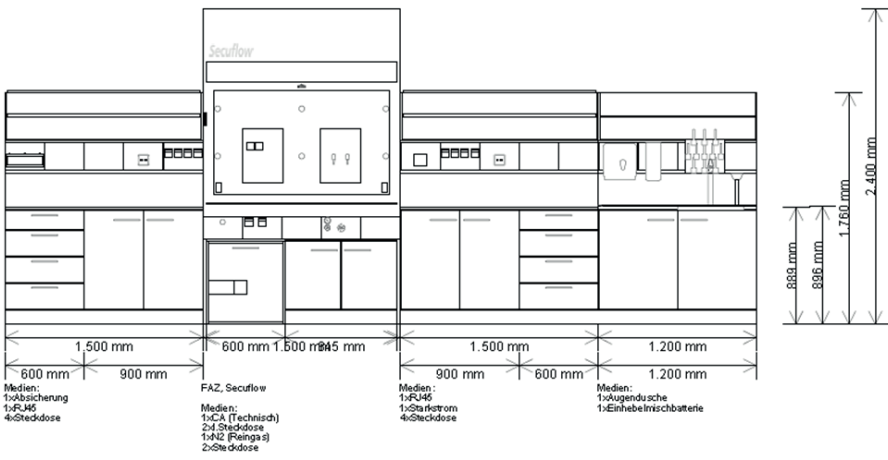
Funktionseinheiten



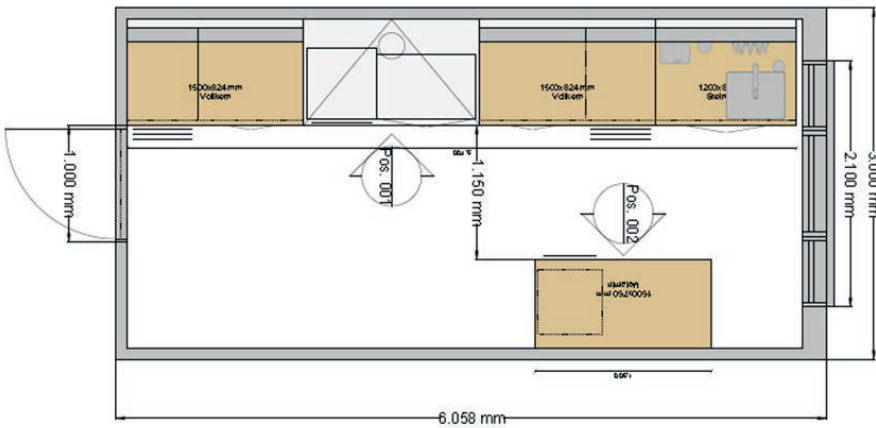
Basisausstattung



Bemaßung Laborzeile (hochqualitative neue Labormöbel)



Raumkonzept der 16 m²-Labore (Aufsicht)



Auszug aus dem Analytik Angebot am Campus

ryon bietet Start-ups und KMUs am Campus Gernsheim wettbewerbsfähige Vor-Ort-Analytik über unser Merck Site Management Analytics Team – der starke Partner mit jahrzehntelanger Erfahrung in der Analytik. Nachfolgend finden Sie eine Liste von Technologien und Dienstleistungen, die genau auf Ihre Bedürfnisse zugeschnitten sind:

- Antibody Drug Conjugate (ADC) linker and payload characterization
- All aspects of NMR from routine to structure elucidation and research support, compilation of ID & PC data for REACH
- Analytic support for OLED materials
- Analytical and Preparative Liquid Chromatography
- Bioanalytics: LC-MS, protein and antibody characterization
- Bio NMR & NMR Spectroscopy
- Biomolecule Analytics
- Cellular Target engagement
- Chemical imaging of R&D samples
- Content Screening Hit analytics
- Crystal engineering
- Direct inlet MS, pyrolysis-GC-MS and thermal desorption GC-MS
- Discovery proteomics
- Pharmacopoeia testing for packaging materials, TOC, (HS)-GC-FID/MS, IC, (U)HPLC, CE
- Electrochemistry & thermal analysis
- Element (Cations) Analytics
- Extractables & Leachables & Packaging Materials characterization
- Gas chromatography & Liquid Chromatography technologies
- Gas Chromatography-Mass Spectrometry
- Gas-chromatography, titration (KF), IR-spectroscopy Lab for excipients and gases
- Genome editing (CRISPR/Cas) Cell culture and cell banking qPCR and DNA Sequencing
- GMP method development & validation
- Hyphenated techniques (LC/GC-ICP-MS)
- Combustion ion chromatography (CIC)
- ICH Q3D-analytics
- ICP-MS/OES/AAS/XRF
- Identification of unknown impurities using various technologies
- Impurity profile via GC-MS
- Impurity Profiling Organic and "Elements"
- Impurity profiling organics & polymers via LC-MS Special ionization techniques (APLI, DART) and chromatography (GPC, SFC) Complaint support
- Induced coupled plasma mass spectrometry (ICP-MS)
- Kinase selectivity profiling
- Liquid chromatography
- Metabolomics & biomarkers
- Methods for electronic and structural investigation
- Molecule Analytics - Structural elucidation for APIs & impurity profiling Genotoxic impurity analysis
- Non-GMP method development
- Phys-chem. characterization (Wave)
- Physical-Chemical Properties, XRD
- Physiological compound stabilities
- Polymer separation & characterization
- Preparative HPLC/SFC
- Protein characterization
- Proteomics
- Quantification/ screenings
- Quantitative Bioanalytics
- Quantitative Liquid chromatography: IC, (U)HPLC, CE
- Quantitative proteomics
- Racemic resolution by diastereomeric salt formation
- Sample preparation for all kind of matrix
- Single crystal structure elucidation (XRD), PXRD
- Small molecule quantitation
- Solid-state screening (salts, co-crystals, polymorphs)
- Solubility & Physical-Chemical Properties
- Solubility, animal vehicle screening
- Special spectroscopic techniques,
- Structure elucidation for LC & OLED
- Troubleshooting Analytics & Chemical Imaging
- (U)HPLC/SFC, TLC and SEC/GPC
- 3D bioprinting

Bei Interesse kontaktiert uns bitte unter info@ryon.de. Die Preise variieren nach Methode und Anzahl der Messungen. Details folgen im Beratungsgespräch. Das Serviceangebot steht ausschließlich unseren vor Ort Kunden zur Verfügung.

